

ascaso



Wzornictwo



Wysokiej jakości
materiały oraz
komponenty

Metalowa obudowa pokryta wysokiej jakości lakierem (używany w Formule 1 oraz przy malowaniu łodzi), który chroni elementy przed korozją.



2-litrowy zbiornik na wodę

Łatwy w utrzymaniu czystości, można go całkowicie wyjąć z ekspresu. Umieszczenie pozwala na kontrolę ilości wody. Można dopełniać wodę w trakcie zaparzania kawy.



Podgrzewacz filiżanek

Górna część ekspresu służy do podgrzewania filiżanek. Dzięki temu kawa wpadająca do filiżanki dłużej utrzyma prawidłową temperaturę.



Kratka ze stali nierdzewnej

Piękna i prosta. Łatwa w czyszczeniu.



Nibieskie Led'y. Front ze szczotkowanej stali nierdzewnej. wytłoczone logo.

Technologia



3
YEAR
WARRANTY
COFFEE GROUP

Termoblok aluminiowy + stal nierdzewna

Duża pojemność. Zaprojektowany tak aby zapewniał maksymalną stabilność temperaturową. Woda przepływa przez rurki ze stali nierdzewnej co niweluje powstawanie kamienia do minimum.



Grupa do saszetek

System ten służy do przygotowywania kawy z saszetek w systemie ESE. Grupa została tak zaprojektowana aby wkładanie i wyjmowanie saszetek nie sprawiało problemu. Dzięki termoblokowi mamy też dostęp do nieskończonej ilości pary.



ESE
COFFEE
PODS

Grupa kolbowa

(wszechstronna)

Ten system umożliwia przygotowanie kawy zarówno z kawy mielonej z młynka, kupionej w sklepie jak i saszetek.

Także oferuje nieskończoną ilość pary



KAWA
MIELONA



SASZETKI
COFFEE
PODS



KAPSUŁKI
CAPSULE
(OPCJA)



Nowy dzwon grupy

Cała dolna część jest odlewana z
mosiądzu który następnie
pokrywany jest niklem





Portafiltry i sita

Podążając za filozofią ASCASO której celem jest zbliżenie ekspresów domowych do maszyn profesjonalnych, nasze ekspresy posiadają wysokiej jakości mosiężne portafiltry pokrywane niklem oraz precyzyjne sita ze stali nierdzewnej (na 1 i 2 kawy mielone) oraz specjalne sito do saszetek w systemie ESE.

Oprócz sit tradycyjnych, Dream posiada 2 sita '**super-froth**' (na 1 i 2 kawy) których celem jest produkcja pianki na kawie niezależnie od rodzaju kawy czy też stopnia zmielenia.

5 sit w standardzie (2 tradycyjne, 2 ciśnieniowe, 1 na saszetki E.S.E.)



Tylko sita?

Sita we wszystkie naszych ekspresach prezentują najwyższy standard wykonania.

Wysokiej jakości stal nierdzewna AISI 304.

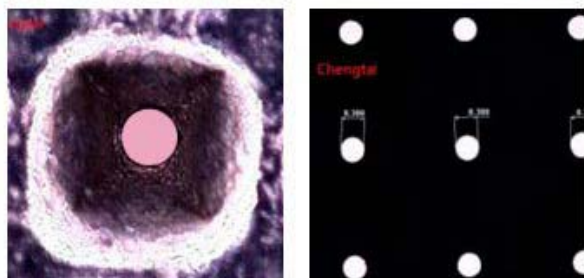
Dbamy o to aby każde sito, każdy otwór był identyczny co przekłada się na jakość wykonywanej kawy.

Idealnie okrągłe otwory w sitkach.

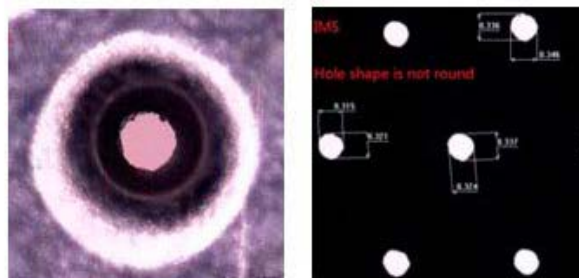
(maksymalna różnica pomiędzy średnicą otworów to 0.02 mm).

Ten układ (**geometryczna piramida pomiędzy otworami i kąt 94 stopnie**) zapewnia idealny przepływ oraz zmniejsza ilość osadów na sicie.

ASCASO

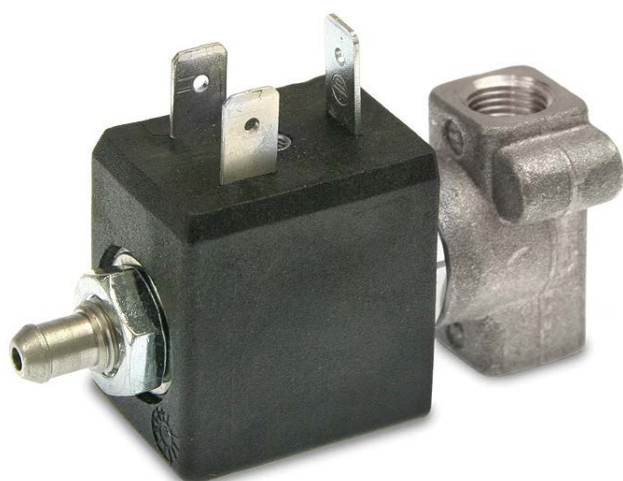


others



Pompy 20 bar

Wysokiej jakości pompy wibracyjne charakteryzujące się kulturą pracy i wydajnością.



Zawór trójdrożny

Zapewnia suche ciasteczka kawowe po zakończeniu ekstrakcji. Teflon®-treated - warstwa teflonu minimalizująca osadzanie się kamienia.



Zawór pary

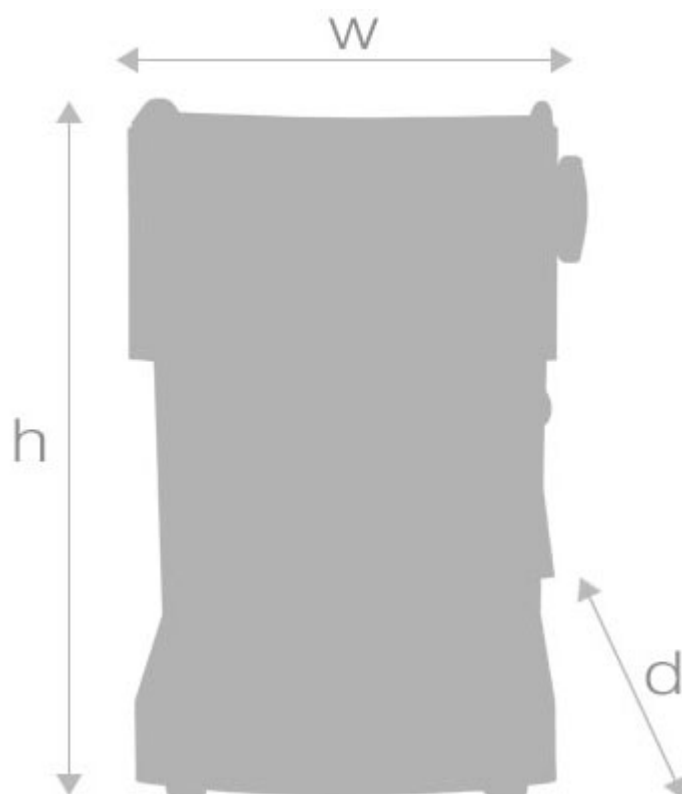
Nowa konstrukcja, wysoka jakość. Wysoce wytrzymały, łatwy i niedrogi w naprawach.
Viton® gasket

Elektroniczne sterowanie pompą

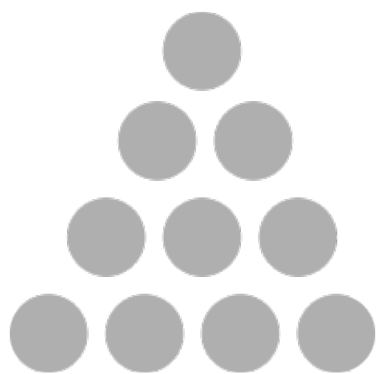
Płytką tą steruje pracą pompy w trakcie produkcji pary.
Pokryta jest dodatkową specjalną warstwą, która zabezpiecza ją przed wilgocią.



Dane techniczne



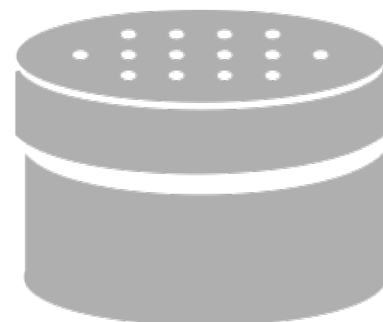
W/h/d wymiary: 220/320/280 mm
Moc: 1050 W
Zbiornik na wodę: 2 litry
Obudowa: Metal + stal nierdzewna
Waga: 9 kg
Napięcie: 230 V / 120 V
Ciśnienie pompy : 20 atm
Termostat kawy: 95 °C
Termostat pary: 140° C + zabezpieczenie
Para/dysza/gorąca woda: 1
Portafilter: ø58 mm mosiądz
Widoczny poziom wody: Tak
Tamper: Tak, wersja wszechstronna
Łyżka: 7 g (wersja wszechstronna)
Anti-arcing valve: S-1



Kawa mielona



Saszetki POD ESE



Kapsułki